

GRAZIA



ELISA
CANTAUTRICE
44 ANNI

**QUI DOVE I SOGNI
DIVENTANO REALTÀ**

UN NUMERO VISIONARIO CON

ELISA

nella sua intervista
più emozionante

e con

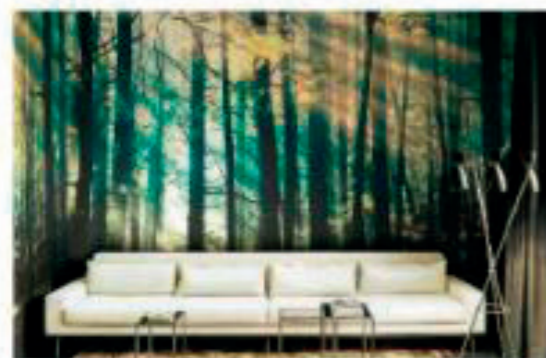
ALESSIO BONI
VICTORIA CABELLO
MICHELA GIRAUD
MYSS KETA
LAURA MORANTE
TANANAI
MARA SATTEI
e una moda
fantastica

DIRETTRICE OSPITE

ELENA SALMISTRARO



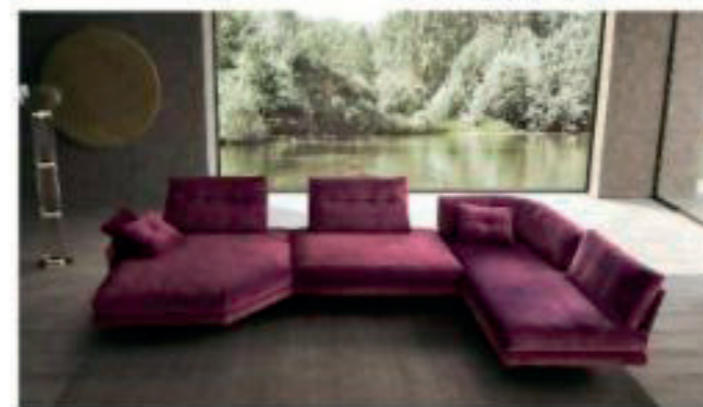
GRUPPO MONDADORI



1



2



3



4



5



6



7



8



9



10



11



12

1. In un dialogo tra moda e design nascono le carte da parati dai disegni insoliti come nel caso di questa foresta (Dsquared2 per Londonart).

2. Ferruccio Laviani disegna la lampada Mini Geena che esiste a batteria e a filo (Kartell).

3. Linee informali e dinamiche per la collezione di divani Stone (Valentini).

4. Tramonto a New York, un caleidoscopio di colori: è il nuovo paravento d'arte firmato da Gaetano Pesce (Cassina).

5. Forma compatta e delicata per lo scrittoio Rito disegnato da Matteo Thun e Antonio Rodriguez (Desirée).

6. Amare è una collezione per esterni composta da tavoli, sedie, poltrone, panca e lettino. Design Jacopo Foggini (Edra).

7. Sushi Kart di Lorenza Bozzoli è ispirato ai mobili Anni 50 e alla cultura giapponese (Colé Italia).

8. Un tavolino scultoreo in vetro soffiato, composto da tre parti che si compenetrano. È nato dall'estro di Elena Salmistraro (Cappellini).

9. Carlo Colombo firma la linea per esterni Fleet con schienale intrecciato (Bentley Home).

10. Una base in cemento per il tavolo Seashelf, design Gino Sarullo (Calligaris).

11. Sono grafici e giocosi i tavolini Toto di Bertrand Lejoly (Zanotta).

12. Boife è la poltrona di sedute da esterno di Paola Navone (Midi).

VALENTINI

valentini.it



ETHOS COMFORT MEETS ELEGANCE

