

# GRATIA

€ 2,00  
settimanale n. 24  
23/5/2024  
Giugno 2024

## VALERIA GOLINO

La potenza  
del desiderio

**INCHIESTA**  
Perché non  
rompiamo  
le relazioni  
tossiche

**ALESSANDRO  
GASSMANN**  
Le mie donne libere

**BELLEZZA  
D'ESTATE  
+  
LE ULTIME  
TENDENZE  
SPOSA**

**PIERO PIAZZI**  
L'amore, la violenza,  
la mia vita senza  
più segreti

VALERIA GOLINO  
58 ANNI, ATTRICE  
E REGISTA



GRAZIA

# DESIGN

DI Marina Jonna



1

## RIFLESSI

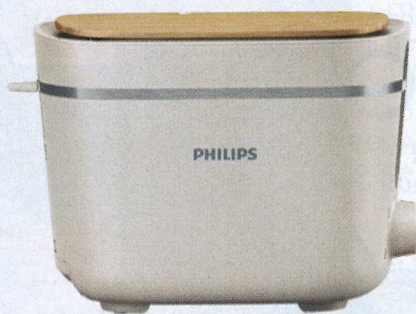
Si chiama *Brame* la famiglia di specchi disegnata da Luca Roccadadria. Hanno una forma sagomata e sono disponibili in fumé e bronzo (**Calligaris**).



2

## EFFETTO ACQUARELLO

Complementi della linea *Tracce* di Marta Giardini con le decorazioni che si ispirano ai segni di pitture realizzate con un fil di lana (**Lanerossi**).



3

## SOSTENIBILE

È progettato con bioplastiche al 100 per cento il tostapane serie 5000 della linea *Eco Conscious*. Otto le impostazioni per ottenere il livello di doratura ideale (**Philips**, € 64,99).



4

## BLU COME IL MARE

Il tavolo *Foil* disegnato da Giovanni Crosera ha una silhouette che prende spunto dalla prue delle barche e dal vento tra le vele (**Midj**).

5

## CUORE SICILIANO

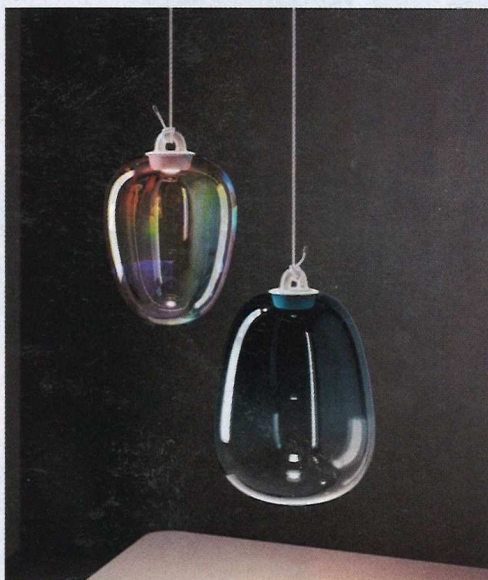
La collezione di rivestimenti *Amuri* è ispirata al cotto lavorato a mano con bordi marcati e leggere nuvolature sulla superficie. Omaggio alla Sicilia e ai suoi abili artigiani (**Ragno**).



6

**FLUTTUANTI**

*Oblò* di Paola Navone-Otto Studio è una famiglia di lampade con il diffusore in vetro e il cavo annodato. Suggerisce l'immagine di una boa che fluttua nello spazio (**Lodes**).



7

**NUOVA LEGGEREZZA**

*Flow*, disegnata da Luigi Biliari, è un piccolo compendio di storia della sedia, l'unione perfetta fra tradizione italiana ed estetica scandinava degli Anni 50 e 60 (**Biliani 1911**).

8

**POLTRONA FRAU**

*Solaria* è il nuovo tavolo progettato per gli esterni da Ludovica + Roberto Palomba. È realizzato con doghe in legno massello di teak in finitura naturale e base in acciaio inox (**Poltrona Frau**).



9

**NEL MITO**

Vasi, busti, anfore e posacenere compongono la collezione *Magna Graecia* di Antonio Ricò. Sono oggetti in terracotta, che evocano le antiche colonie greche del sud Italia (**Seletti**).



10

**RELAX ALL'APERTO**

Nasce per l'esterno e per l'interno la collezione di divani *Stone* con sottili schienali di diverse dimensioni che si spostano, cambiando forma alla seduta (**Valentini**).